

RCCN 日成SB型扣式护线套 Snap Bushing

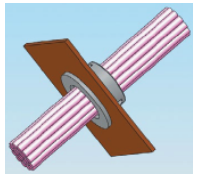


材质：UL合格之NYLON66,防火等级94V-2。
用途：使粗劣的铁孔变成圆滑的出线孔。各种电线电缆之保护及绝缘。
用法：不需工具,只要用手轻轻一压,即可完成装配。适用0.8mm到3.2mm之铁板。

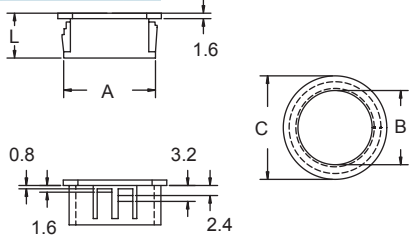
Material : UL approved NYLON 66
Fireproof: 94V-2

单位/Unit:mm

| 型号 Item No. | | 铁板孔径 Mounting Hole A | 最大线孔 Max. cable range B | 覆盖 Covering C | 高度 Height L | 包装 Packing |
|-------------|--------------|----------------------------|-------------------------------|---------------------|-------------------|---------------|
| 黑色 Black | 灰白色 White | | | | | 100pcs |
| * SB-8 | SB-8W | 7.8 | 5.8 | 10.5 | 8.0 | |
| SB-10 | SB-10W | 9.5 | 7.2 | 12.0 | 10.7 | |
| SB-13 | SB-13W | 12.7 | 8.0 | 15.0 | 11.3 | |
| * SB-16 | SB-16W | 15.9 | 12.7 | 18.3 | 10.8 | |
| SB-19 | SB-19W | 19.0 | 14.3 | 21.7 | 10.3 | |
| * SB-22 | SB-22W | 22.2 | 17.5 | 24.2 | 11.0 | |
| SB-26 | SB-26W | 25.2 | 19.1 | 28.5 | 11.8 | |
| SB-28 | SB-28W | 27.2 | 23.0 | 30.7 | 11.7 | |
| SB-30 | SB-30W | 30.0 | 24.1 | 34.5 | 12.0 | |
| SB-35 | SB-35W | 34.8 | 27.4 | 37.8 | 11.7 | |
| SB-38 | SB-38W | 37.9 | 29.5 | 42.1 | 11.4 | |
| SB-45 | SB-45W | 44.7 | 35.8 | 47.8 | 11.7 | |
| * SB-50 | SB-50W | 49.9 | 42.0 | 54.6 | 11.8 | |

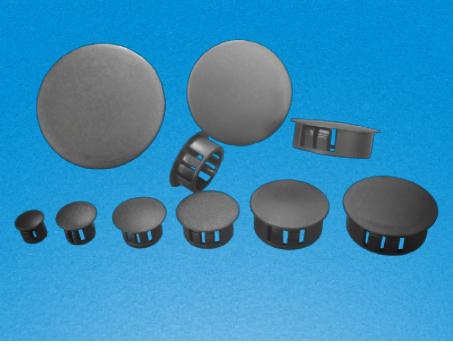


Note: special size is unavailable in stock, come with MOQ.*
说明: *为特殊型号无备货,有起订量要求。



本系列阻燃V0型号, 例:SB-22V0, SB-22WV0

RCCN 日成HP型扣式塞头 Hole Plug

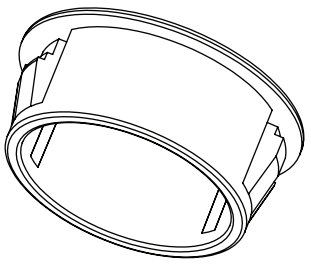


材质：UL合格之NYLON66,防火等级94V-2。
用法：将基板钻孔如Aφ,再行押入即可牢牢扣住机板。厚度3.2mm下铁板均可使用。
用途：可作为预备孔或将其多余孔塞平之用、保持盘面的美观。

Material : UL approved NYLON 66
Fireproof : 94V-2, oil and rot resistant

单位/Unit:mm

| 型号 Item No. | | 铁板孔径 Mounting Hole A | 覆盖 Covering C | 高度 Height L | 包装 Packing |
|-------------|--------------|----------------------------|---------------------|-------------------|---------------|
| 黑色 Black | 灰白色 White | | | | 100pcs |
| HP-8 | HP-8W | 7.9 | 10.3 | 8.0 | |
| HP-10 | HP-10W | 9.5 | 13.2 | 10.5 | |
| HP-13 | HP-13W | 12.7 | 16.5 | 11 | |
| HP-16 | HP-16W | 15.9 | 19.8 | 10.0 | |
| HP-19 | HP-19W | 19.0 | 22.9 | 10.0 | |
| HP-22 | HP-22W | 22.2 | 25.8 | 11.6 | |
| HP-25 | HP-25W | 25.2 | 29.0 | 11.7 | |
| HP-28 | HP-28W | 27.6 | 30.8 | 11.3 | |
| HP-30 | HP-30W | 30.0 | 34.4 | 12.0 | |
| HP-35 | HP-35W | 34.8 | 38.7 | 12.0 | |
| HP-38 | HP-38W | 37.9 | 42.1 | 10.8 | |
| HP-45 | HP-45W | 44.7 | 50.0 | 11.8 | |
| HP-50 | HP-50W | 49.9 | 55.8 | 12.0 | |



本系列阻燃V0型号, 例:HP-22V0, HP-22WV0

